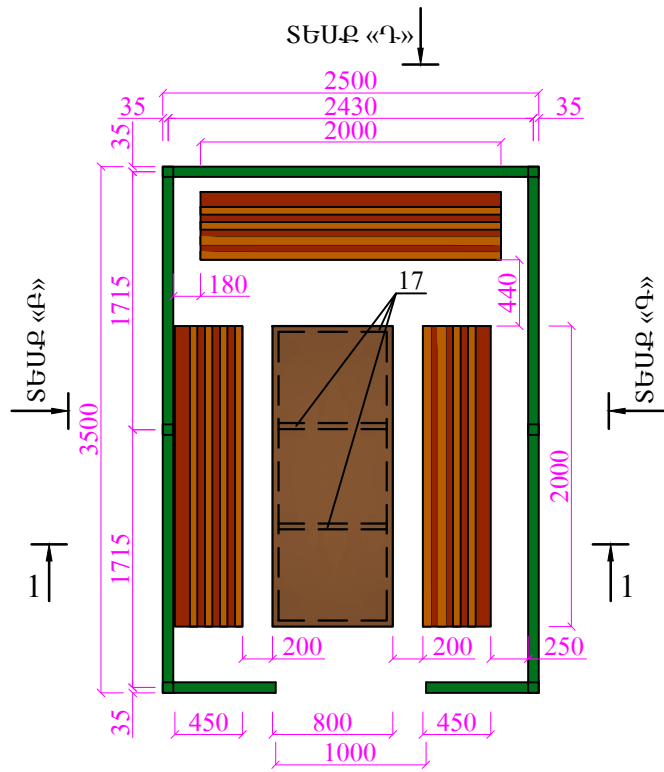
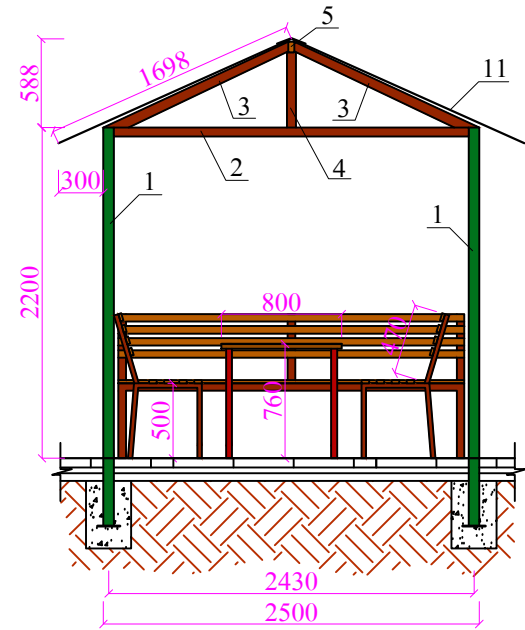


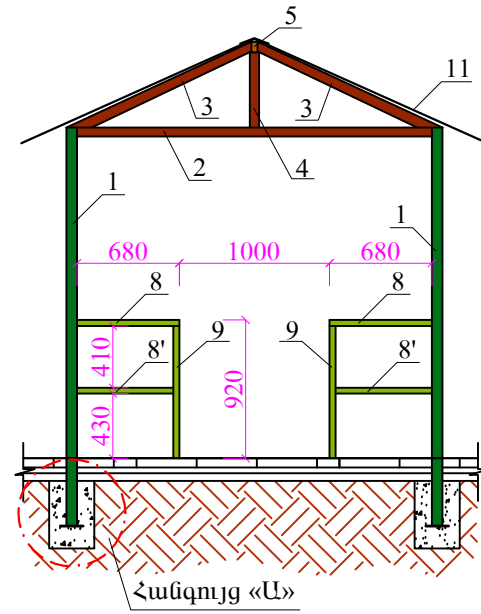
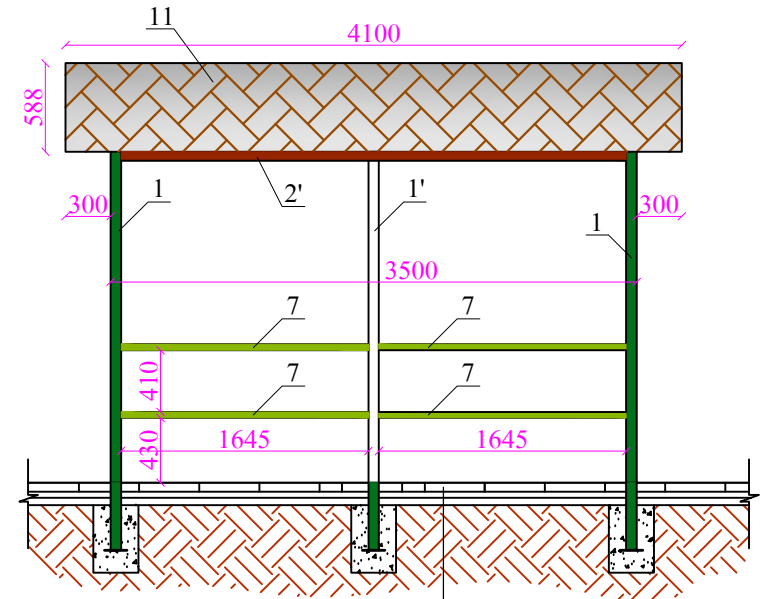
ᐱᕈᓴᕐᔭᓂᯪ, ᖃ 1:50



ሃያላሁያ 1-1, ፲ 1:50



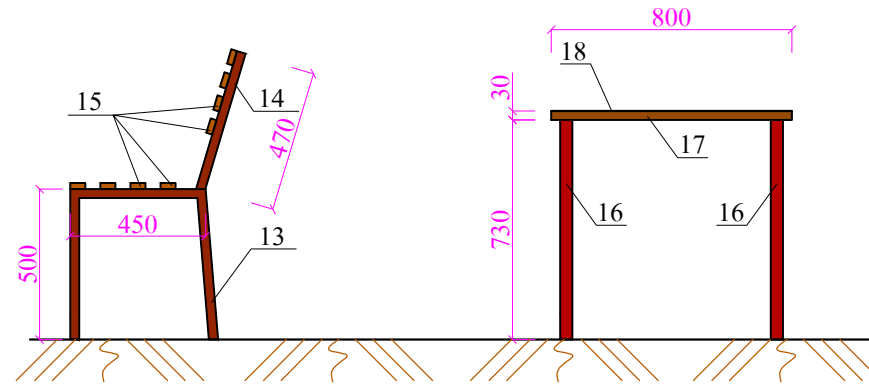
SHIP «L», T 1:50

SHIF «f», «l» T 1:50

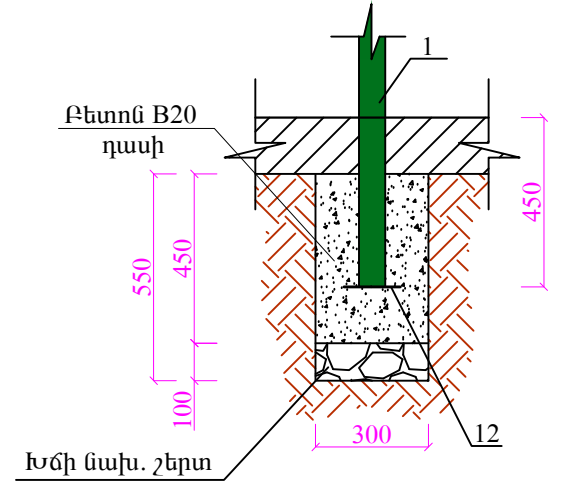
Բետոնե սալիկներ, 60մմ
Չոր ց/ա խառնուրդ, 40մմ
Խճի շերտ, 50մմ
Բնահող

ԴՏԱՆԿԱՆ ՆՏԱՐԱՆ, Ը 1:25

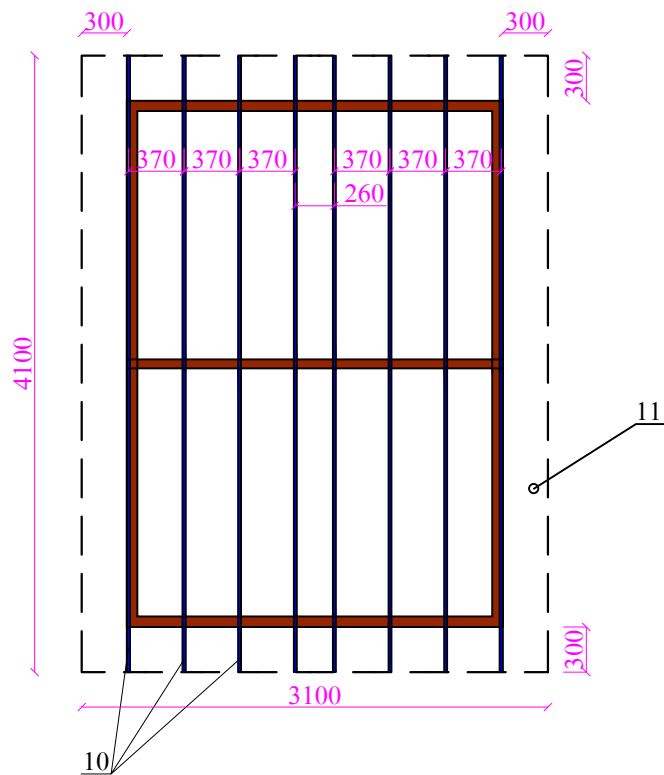
ՌԵՏԱՆԿԱՆ ՄԵՐՆԵ
/800x2000mm/, Մ 1:25



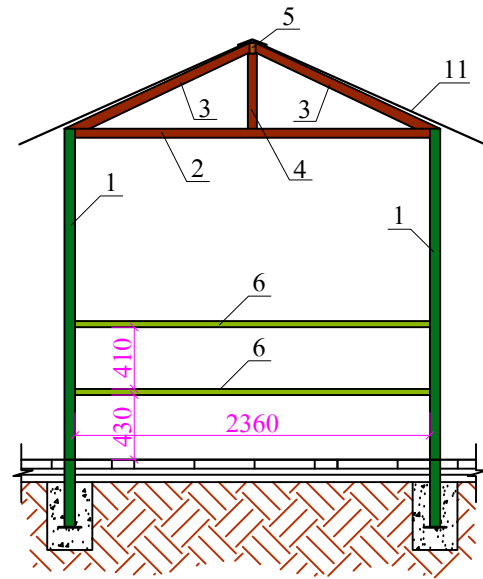
ՀԱՅԿԱՅՑՑ «Ը», Ը 1:20



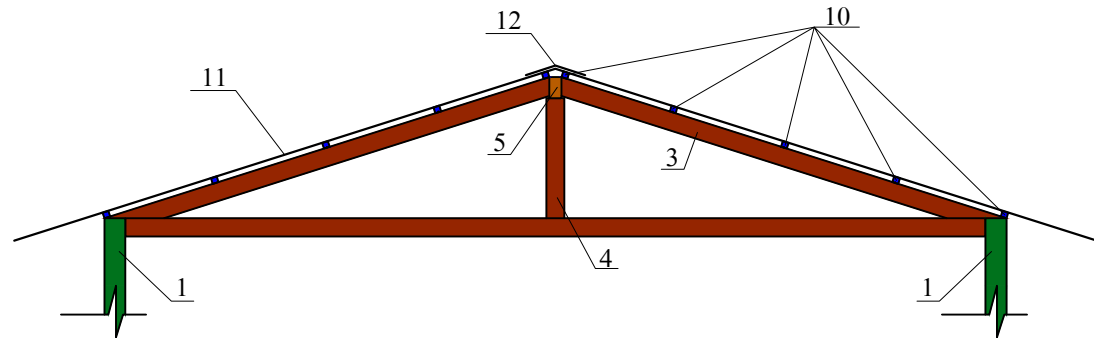
ጸሐፊው ለጸሐፊዎች, ሆ 1:50



SHIP «1», 1:50



ՏԱՆԻՔԻ ՀԱՆՐԱՊԵՏՈՒԹՅԱՆ ԿԱՌԱՐԱԿԱՆ ԿԵՆՏՐՈՆ



ግብፁ 3.5 x 2.5 ፕ ሆሊዲን ጋሊፎኒየም

Դիքը	Նշանակումը	Անվանումը	Քան., հատ	1 գմ-ի քաշը, կգ	Ընդհ. քաշը, կգ
1	ГОСТ 8639-82	□ 70x70x3 L = 2650	4	6.27	66.46
1'	—————"	□ 70x70x3 L = 2590	2	6.27	32.48
2	ГОСТ 8645-92	□ 60x40x3 L = 2360	3	4.40	31.15
2'	—————"	□ 60x40x3 L = 3360	2	4.40	29.57
3	—————"	□ 60x40x3 L = 1360	6	4.40	35.90
4	—————"	□ 60x40x3 L = 500	3	4.40	6.60
5	—————"	□ 70x40x3 L = 3600	1	4.87	17.53
6	—————"	□ 70x40x3 L = 2360	2	4.87	22.99
7	—————"	□ 70x40x3 L = 1645	8	4.87	64.09
8	—————"	□ 70x40x3 L = 680	2	4.87	6.62
8'	—————"	□ 70x40x3 L = 640	2	4.87	6.23
9	—————"	□ 70x40x3 L = 920	2	4.87	8.96
10	ГОСТ 8639-82	□ 20x20x2 L = 4100	8	1.075	35.26
11	Մետաղական կղմինդր - 14.0 մ ²				
12	ГОСТ 19903-74	Մետ. քիթղը -150x6 L=150մմ	6	1 հատը 1.06 կգ	6.36
Մետաղական մասերի երկտակ յուղաներկում՝ 363.84 կգ/մետաղ					
Հիմքերի բետոնացում B20 դասի բետոնով՝ 0.243 մ ³					
Խճի մակապատրաստական շերտ՝ 0.054 մ ³					

WISCONSIN / 3rd Quarter /

Դիրք	Նշանակումը	Անվանումը	Քան., հատ	1 գմ-ի քաշը, կգ	Ընդհ. քաշը, կգ
13	ГОСТ 8645-92	□ 50x30x3 L = 1450	9	3.36	43.85
14	—————	□ 50x30x3 L = 470	9	3.36	14.21
15	Փայտե չորտուներ 50x20մմ L=2000մմ /24 հատ/ 0.048 մ ³				
	Մետաղական մասերի երկտակ յուղաներկում՝58.06 կգ/մետաղ				
	Փայտե մասերի երկտակ յուղաներկում՝ 6.72 մ ²				

ՌԵՏԵԼՅԱՆ ՌԵԼՆ /800x2000mm/

Գիքը	Նշանակումը	Անվանումը	Քան., հատ	1 գծ-ի քաշը, կգ	Ընդհ. քաշը, կգ
16	ГОСТ 8639-82	□ 40x40x3 L = 760	4	3.36	10.21
17	—————	□ 30x30x3 L = 7200	1	2.42	17.42
18	ГОСТ 19903-74	Մետ. թիթեղ -800x3 L=2000մմ	1	1.հատը 37.68 կգ	37.68
Մետաղական մասերի երկտակ յուղաներկում՝ 65.31 կգ/մետաղ					